



Euroopan unionin
osarahoittama

Julkinen kuuleminen maaseuturahaston laajakaistahankkeesta

Julkaisupäivä 07.03.2024

Seuraavalle alueelle on jätetty tukihakemus laajakaistaverkon rakentamiseksi:

Kunta: Lapua

Kylä/kaupunginosa: Hirvijoki, Laakeri, Ojutkangas

ELY-keskus: Etelä-Pohjanmaan ELY-keskus

Hankkeen nimi: Lapua Hirvijoki-Laakeri-Ojutkangas valoikuituhanke

Hankennumero: 274308

Tällä julkisella kuulemisella annetaan teleoperaattoreille mahdollisuus kertoa tiedot hankealueella jo olevista verkoista sekä alueelle uskottavasti suunnitelluista verkoista, jotka ovat ottavissa käyttöön kolmen vuoden kuluessa suunnitelma julkaisemisesta (GBER art. 52)

Olemassa oleva verkko/suunnitteilla oleva verkko

Verkon on pystyttävä tarjoamaan hankealueella luotettavasti vähintään 100 Mbit/s sekunnissa siirtonopeuden (GBER art.52)

Liittymä katsotaan olevan verkon peittoalueella, jos se on jo liitetty verkkoon tai voidaan liittää verkkoon ja aktivoida siihen palvelu neljän viikon kuluessa pyynnöstä hinnaston mukaisella kohtuullisella kytkentämaksulla.

Olemassa olevista verkoista tulee toimittaa verkon todennettavissa oleva sijaintikartta liitännäispisteinen sekä verkossa tarjottava luotettava vähimmäislatausnopeus.

Suunnitelluista verkoista tulee toimittaa sellaisia tietoja, joista voidaan todeta, että verkko tullaan rakentamaan seuraavan 3 vuoden aikana. Näitä ovat esimerkiksi verkkosuunnitelma, toteutusaikataulu, tiedot alueella toteutetusta markkinoinnista ym.

Lausunnon toimittaminen

Lausunnon pitää selvittää mitä hanketta se koskee sekä mitkä tiedot lausunnossa ovat liikesalaisuuksia.

Lausunnon jättäminen ei estä asian ratkaisemista

Lausunto pyydetään toimittamaan turvapostina

<https://turvaviestit.ruokavirasto.fi/>

sähköpostiosoite: kirjaamo@ruokavirasto.fi

Aihe riville, hankkeen nimi, numero ja asiatus 3817/03.01.20.10/2023

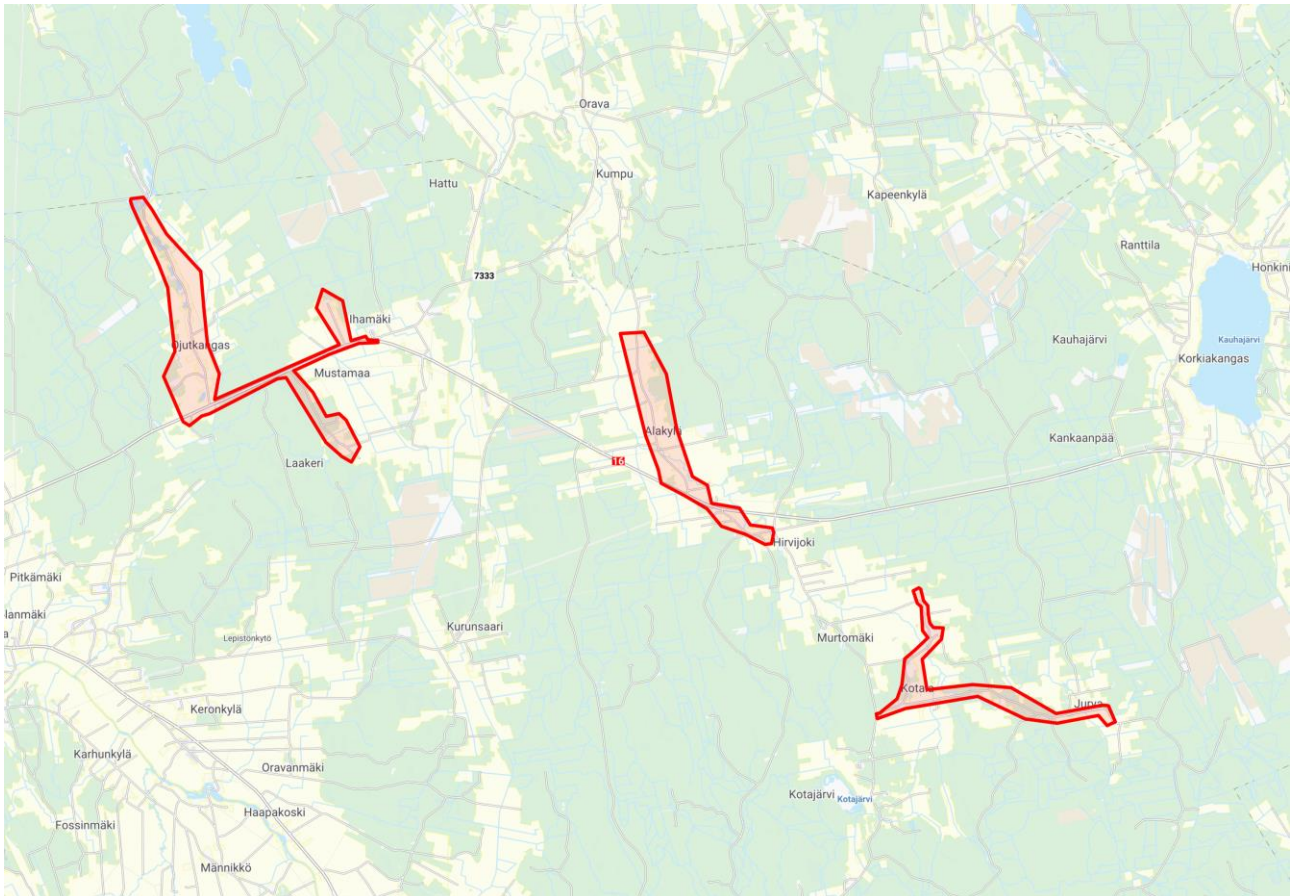
määräaika: 08.04.2024 klo 16.15 mennessä (määräaika 1 kk)

Tiedustelut:

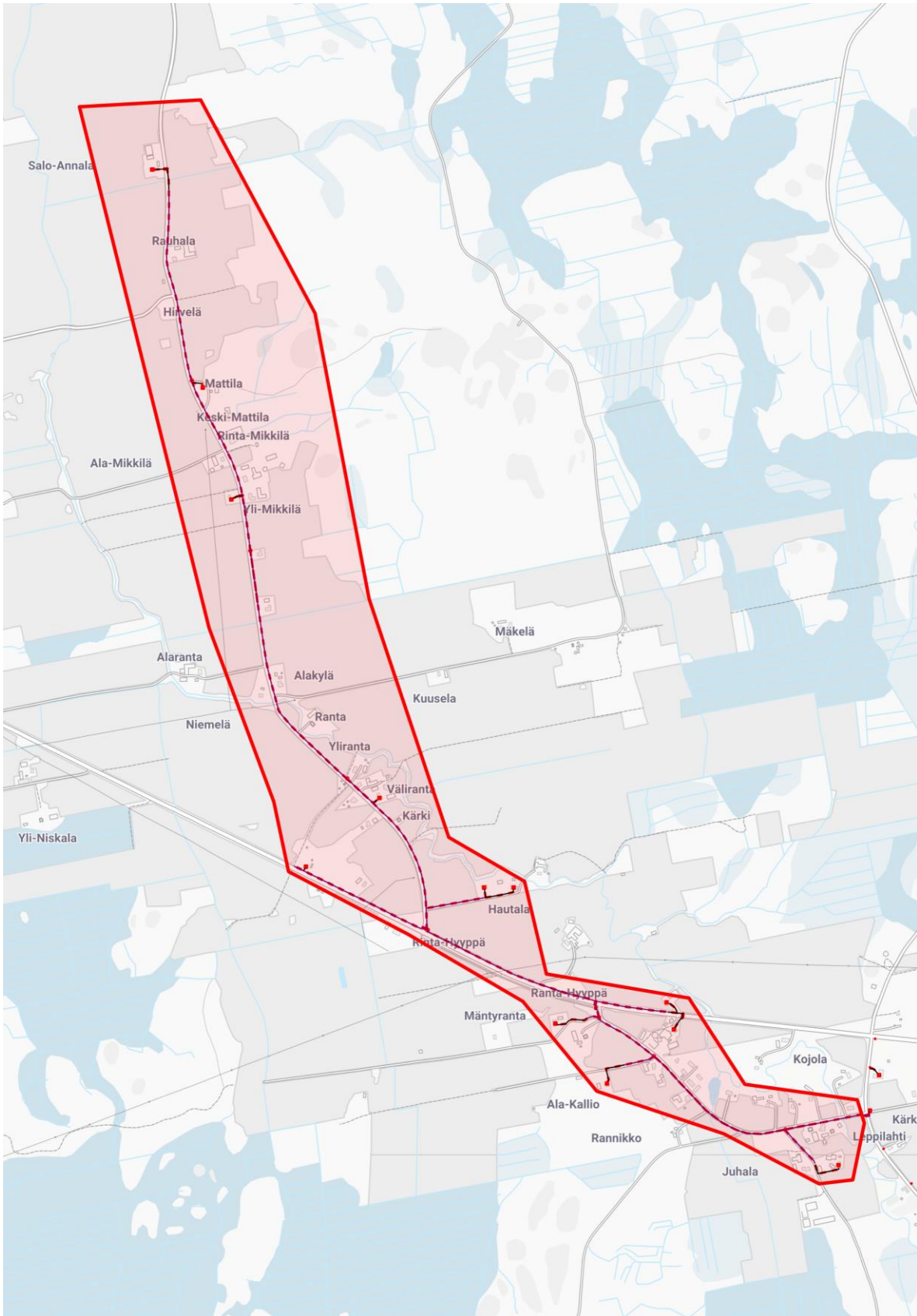
Lisätietoja julkisesta kuulemisesta antaa:

Tapio Sivula p. 0295 027 707, sähköposti tapio.sivula@ely-keskus.fi.

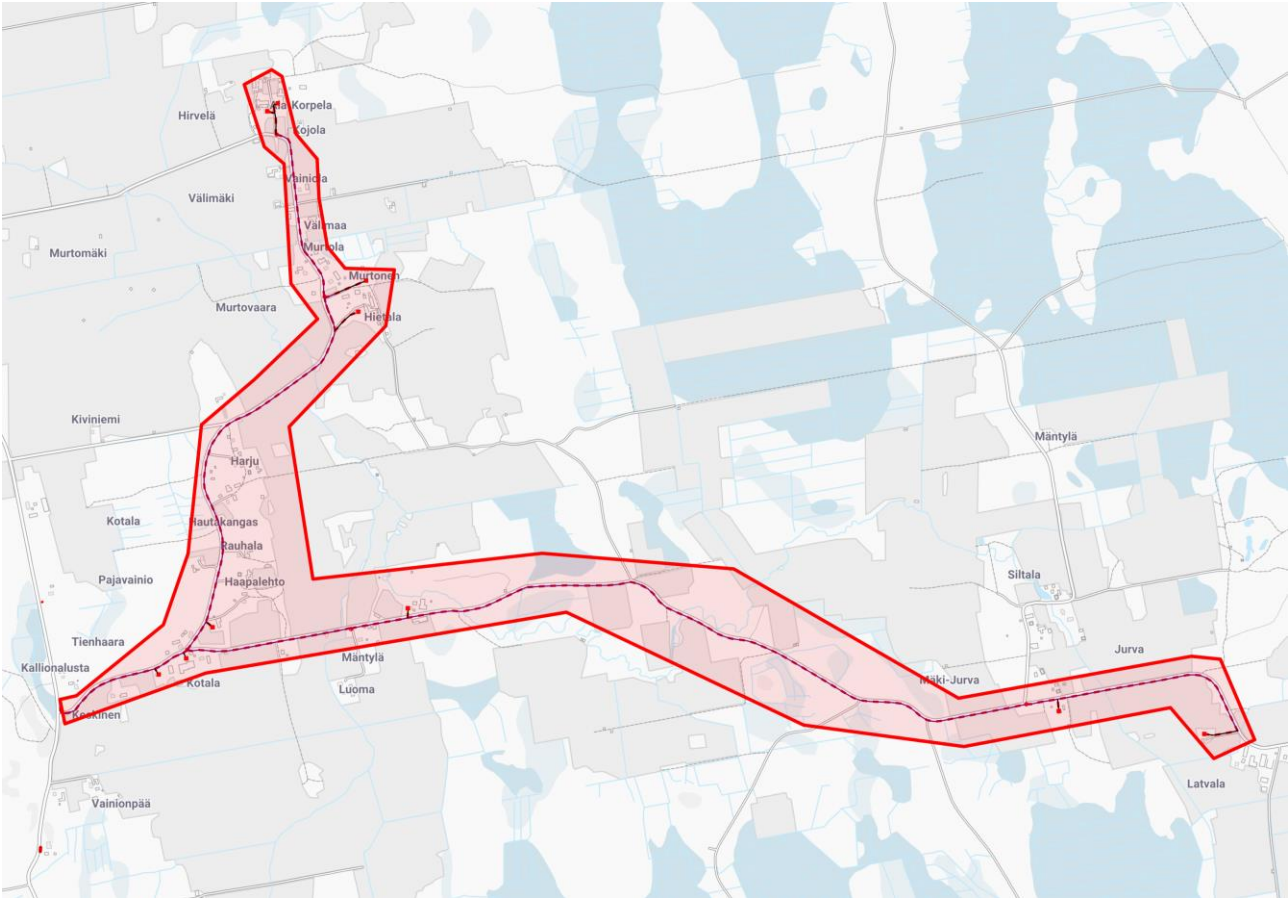
Hankekartta (alueiden sijainti)



Hankekartta, kuva hankealueesta, Lapua, Hirvijoki 1



Hankekartta, kuva hankealueesta, Lapua, Hirvijoki 2



Hankekartta, kuva hankealueesta, Lapua, Ojutkangas

